

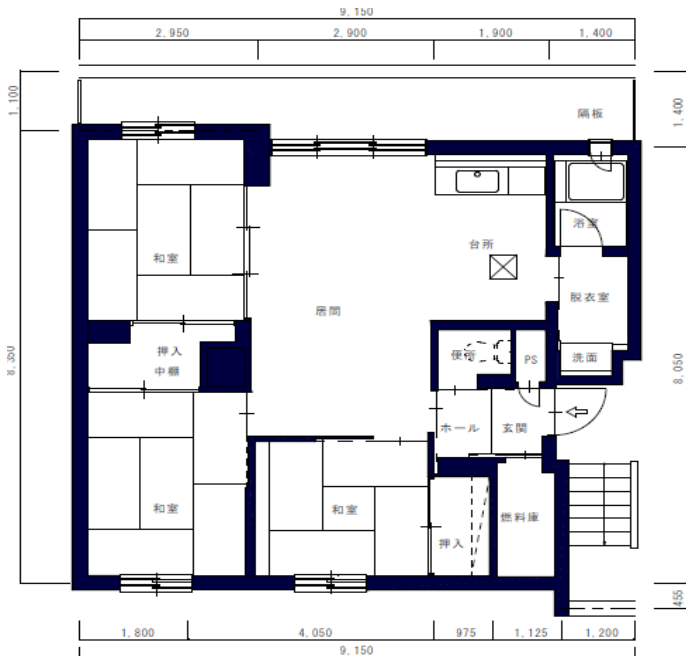
一般世帯向住宅 3LDK

北栄B団地 (新富2丁目2番)

8号棟 405号

4階建 4階 風呂付 エレベーターあり (家族数3人以上)

竣工年 昭和63年
面積 68.9㎡



- | | |
|-------------------|---|
| 1) 風呂 | ○ |
| 2) エレベーター | × |
| 3) ガス給湯器 | × |
| 4) シャワー | × |
| 5) 物置 | ○ |
| 6) カーテンレール | × |
| 7) 共聴アンテナ | ○ |
| 8) BS接続端子 | × |
| ※ 接続には入居者負担が必要です。 | |
| 9) 照明器具及び灯油タンク | × |
| 10) 駐車場 | ○ |
| 11) 24時間換気システム | × |
| 12) 都市ガス使用 | ○ |
| 13) ストープ | × |
| (煙突式灯油ストーブ使用可) | |

学区 : 信濃小学校・千歳中学校

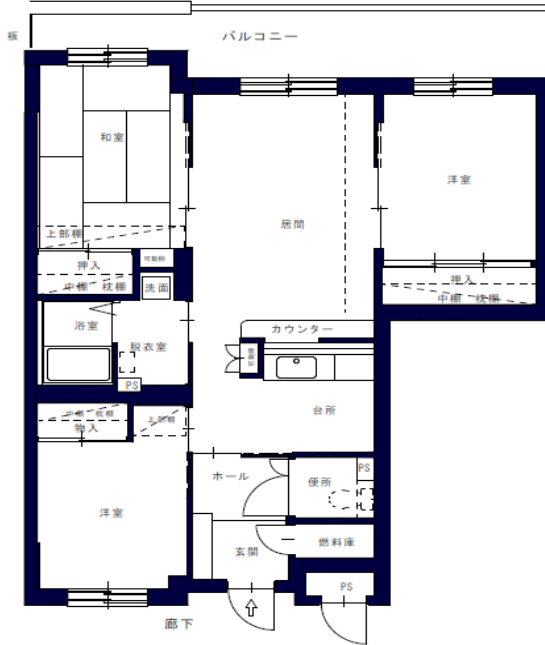
- 入居資格 : ①千歳市内在住又は勤務場所のある方
②同居家族のある方 (婚姻予定の方は、入居日までに婚姻をする方)
③法律で定める収入基準を満たす方
④市税などに滞納のない方
⑤現在住宅にお困りの方 (入居しようとする方全員に持ち家がないこと)
⑥暴力団員でない方
- 受付 : 入居資格に該当する方は市指定の申込書に記入する
(添付書類及び持参するもの)
①身体障害者手帳・精神障害者手帳・療育手帳
②生活保護の証明等
- 当選の場合 : 提出していただく書類
①納税証明書 (市役所第2庁舎1階1番窓口 金額300円)
②所得を確認できるもの
所得課税証明書等
③家賃領収書 (直近月の振込票・記帳後の通帳・家賃帳など)

一般世帯向住宅 3LDK

北栄C団地(新富2丁目4番)

18棟 306号

5階建 3階 風呂付 エレベーターあり (家族数3人以上)



竣工年 平成5年
面積 65.1m²

- 1) 風呂 ○
- 2) エレベーター ○
- 3) ガス給湯器 ○
- 4) シャワー ○
- 5) 物置 ○
- 6) カーテンレール ×
- 7) 共聴アンテナ ○
- 8) BS接続端子 ○
- ※ 接続には入居者負担が必要です。
- 9) 照明器具及び灯油タンク ×
- 10) 駐車場 ○
- 11) 24時間換気システム ○
- 12) 都市ガス使用 ○
- 13) ストープ ×
(ガスストーブ、FF灯油ストーブ使用可)

学区：信濃小学校・千歳中学校

1. 入居資格：
 - ①千歳市内在住又は勤務場所のある方
 - ②単身者は
 - ・60歳以上の方
 - ・身体障害者手帳を持つ方（1級から4級）
 - ・精神障害者手帳（1級から3級）を持つ方
 - ・知的障害者療育手帳（A又はB判定）を持つ方
 - ・生活保護受給者
 - ③法律で定める収入基準を満たす方
 - ④市税などに滞納のない方
 - ⑤現在住宅にお困りの方（入居しようとする方全員に持ち家がないこと）
 - ⑥暴力団員でない方
2. 受付：入居資格に該当する方は市指定の申込書に記入する
(添付書類及び持参するもの)
 - ①身体障害者手帳・精神障害者手帳・療育手帳
 - ②生活保護の証明等
3. 当選の場合：提出していただく書類
 - ①納税証明書（市役所第2庁舎1階1番窓口 金額300円）
 - ②所得を確認できるもの
所得課税証明書等
 - ③家賃領収書（直近月の振込票・記帳後の通帳・家賃帳など）

一般世帯向住宅 3LDK

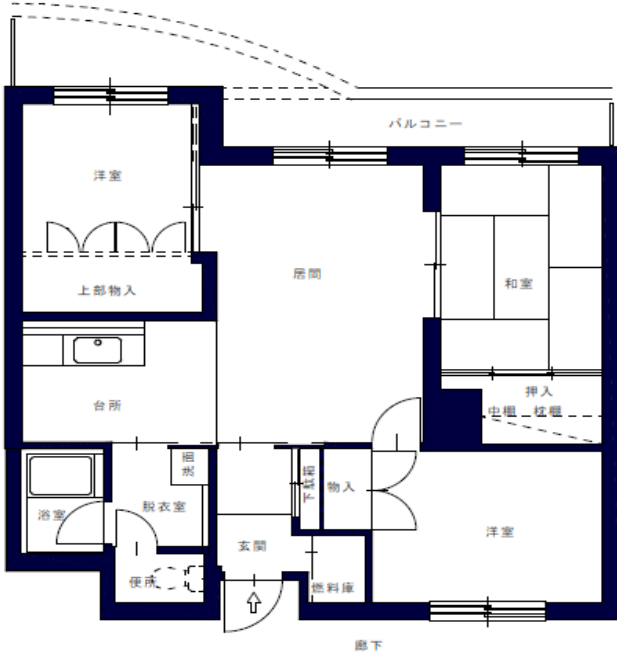
高台団地(高台3丁目1番)

1号棟 104号

5階建 1階 風呂付 エレベーターあり (家族数3人以上)

竣工年
面積

平成9年
65.0㎡



- | | |
|-------------------|---|
| 1) 風呂 | ○ |
| 2) エレベーター | ○ |
| 3) ガス給湯器 | ○ |
| 4) シャワー | ○ |
| 5) 物置 | ○ |
| 6) カーテンレール | × |
| 7) 共聴アンテナ | ○ |
| 8) BS接続端子 | ○ |
| ※ 接続には入居者負担が必要です。 | × |
| 9) 照明器具及び灯油タンク | × |
| 10) 駐車場 | ○ |
| 11) 24時間換気システム | ○ |
| 12) 都市ガス使用 | ○ |
| 13) ストープ | × |
- (FF式灯油ストーブ使用可)

学区：高台小学校 富丘中学校

- 入居資格：
 - ①千歳市内在住又は勤務場所のある方
 - ②同居家族のある方（婚約予定の方は入居可能日までに入籍をする方）
 - ③法律で定める収入基準を満たす方
 - ④市税などに滞納のない方
 - ⑤現在住宅にお困りの方（入居しようとする方全員に持ち家がないこと）
 - ⑥暴力団員でない方
- 受付：入居資格に該当する方は市指定の申込書に記入・押印する
(添付書類及び持参するもの)
 - ①身体障害者手帳・精神障害者手帳・療育手帳
 - ②生活保護の証明等
- 当選の場合：提出していただく書類
 - ①納税証明書（市役所第2庁舎1階4番窓口 金額300円）
 - ②所得を確認できるもの
源泉徴収票（ハガキなど）
 - ③家賃領収書（直近月の振込票・記帳後の通帳・家賃帳など）

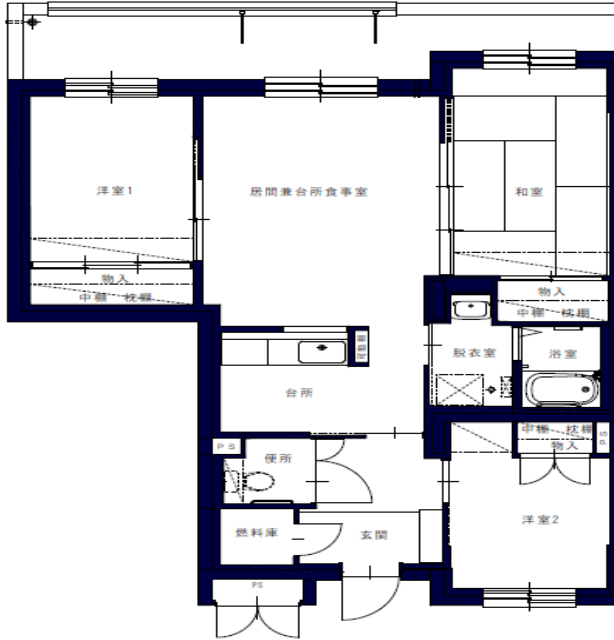
一般世帯向住宅 3LDK

みどり団地(緑町2丁目1番)

1号棟 307号

5階建 3階 風呂付 エレベーターあり (家族数3人以上)

竣工年 平成22年
面積 75.1㎡



- | | |
|-------------------|---|
| 1) 風呂 | ○ |
| 2) エレベーター | ○ |
| 3) ガス給湯器 | ○ |
| 4) シャワー | ○ |
| 5) 物置 | ○ |
| 6) カーテンレール | × |
| 7) 共聴アンテナ | ○ |
| 8) BS接続端子 | ○ |
| ※ 接続には入居者負担が必要です。 | ○ |
| 9) 照明器具及び灯油タンク | × |
| 10) 駐車場 | ○ |
| 11) 24時間換気システム | ○ |
| 12) 都市ガス使用 | ○ |
| 13) ストープ | × |
- (ガスストーブ、FF式灯油ストーブ使用可)

学区：緑小学校 千歳中学校

- 入居資格：
 - ①千歳市内在住又は勤務場所のある方
 - ②同居家族のある方（婚約予定の方は入居可能日までに入籍をする方）
 - ③法律で定める収入基準を満たす方
 - ④市税などに滞納のない方
 - ⑤現在住宅にお困りの方（入居しようとする方全員に持ち家がないこと）
 - ⑥暴力団員でない方
- 受付：入居資格に該当する方は市指定の申込書に記入・押印する
(添付書類及び持参するもの)
 - ①身体障害者手帳・精神障害者手帳・療育手帳
 - ②生活保護の証明等
- 当選の場合：提出していただく書類
 - ①納税証明書（市役所第2庁舎1階4番窓口 金額300円）
 - ②所得を確認できるもの
源泉徴収票（ハガキなど）
 - ③家賃領収書（直近月の振込票・記帳後の通帳・家賃帳など）